

Applique et luminaire en saillie à LED - Diffuseur mat - à rayonnement direct/indirect

Applique et luminaire en saillie à LED rond, IP40. Avec un boîtier en polycarbonate très plat légèrement arrondi, y compris dispositif antivolt et anneau de protection contre les insectes. Couleur du boîtier similaire à RAL 9003. L'installation qui demande peu de temps se fait à l'aide d'un système de montage par encliquetage facile à utiliser, qui se trouve sur la partie inférieure du luminaire, en tôle d'acier. Contact enfichable plug and play quand on ouvre le luminaire; Couleur du boîtier blanc similaire à RAL 9003; Diffuseur à surface opaline mate en PMMA, facile à nettoyer. Son interaction avec les lentilles individuelles à LED génère une lumière très homogène. Câblage prêt à être branché par bornier de raccordement à 5 pôles avec technique de contacts enfichables. Light Control: netlife easy41; Regiolux Classification: netlife easy; Signal de commande: commuter; Nombre d'appareils de ballast(maxi): 800W LED; Communication: par câble; Technologie de capteur: HF - high frequency; Hauteur de montage (min/maxi): 2m à 6m; Zone de détection: D maxi. = 12 m; Candidature: Couloirs, Locaux annexes, Garages, Bureau, Salles de réunions; Fonction: Détection de mouvements.

CARACTÉRISTIQUES

| | |
|----------------------------------|--|
| Numéro de commande | 21906424180 |
| Numéro EAN | 4020863394272 |
| Tarif des douanes | 94051140 |
| Marque de certification | IP 40, Classe d'isolation I, Essai au fil incandescent 650°C, F, Intérieur, CE |
| Degré de résistance aux chocs IK | IK03 (10°C bis 35°C) |
| Température ambiante | ta 10°C à 35°C |
| Durée de la garantie | 5 Années |

ÉLECTROTECHNIQUE

| | |
|--|--|
| Ballast | Pilote électronique (1 pièce) |
| Light Control | netlife easy41 |
| Puissance du système | 23W |
| Tension secteur | 230V/50Hz |
| Disjoncteur (courant de appel) | 21 unités/B10, 34 unités/B16, 35 unités/C10, 57 unités/C16 |
| Classe de efficacité énergétique/Source de lumière | C |

ÉCLAIRAGISME

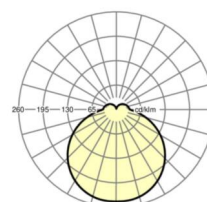
| | |
|---|---|
| Équipement | LED, Rendu des couleurs/Température de couleur CRI ≥ 80 / 3000K |
| Tolérance de localisation chromatique (MacAdam) | 5SDCM |
| Flux lumineux nominal | 2659lm |
| Longévité des sources LED | 50000h L80/B10 (Tq 35°C) |
| Efficacité lumineuse du luminaire | 118lm/W |
| UGR trans./long. | 22.7 / 22.8 |

MÉCANIQUE

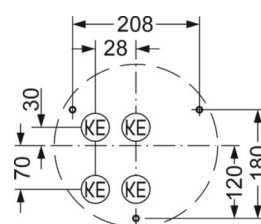
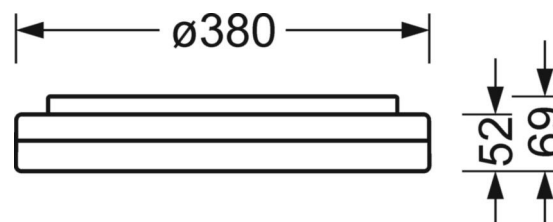
| | |
|---------------------------|--|
| Couleur du boîtier | blanc similaire à RAL 9003 |
| Cotes (Long.xLarg.xH/DxH) | 380mm x 69mm |
| Poids (net) | 1.87kg |
| Entrée de câble KE | voir instructions de montage |
| Type de montage | Montage individuel en saillie au plafond, Montage individuel suspendu, Montage mural |

LIEN PROFOND

<https://www.regiolux.de/fr/article/21906424180>



| | |
|------------------|----------------|
| Référence | LED 2700lm 830 |
| ηLB | 100 % |
| Φ ↓/↑ | 85 % / 15 % |
| UGR trans./long. | 22.7 / 22.8 |



Dimensions

| | | |
|---------------|--------|--|
| H | 69 mm | Hauteur |
| D | 380 mm | Diamètre |
| A1 | 208 mm | Écart de fixation montage individuel |
| A1 alternatif | 180 mm | Écart de fixation montage individuel (alternative) |

LC SYSTEM

CARACTÉRISTIQUES

| | |
|-------------------------------------|---|
| Regiolux Classification | netlife easy |
| Signal de commande | commuter |
| Nombre d'appareils de ballast(maxi) | 800W LED |
| Communication | par câble |
| Technologie de capteur | HF - high frequency |
| Hauteur de montage (min/maxi) | 2m à 6m |
| Candidature | Couloirs, Locaux annexes, Garages, Bureau, Salles de réunions |
| Fonction | Détection de mouvements |

